

Informática

Windows

Erick Bol

Introdução

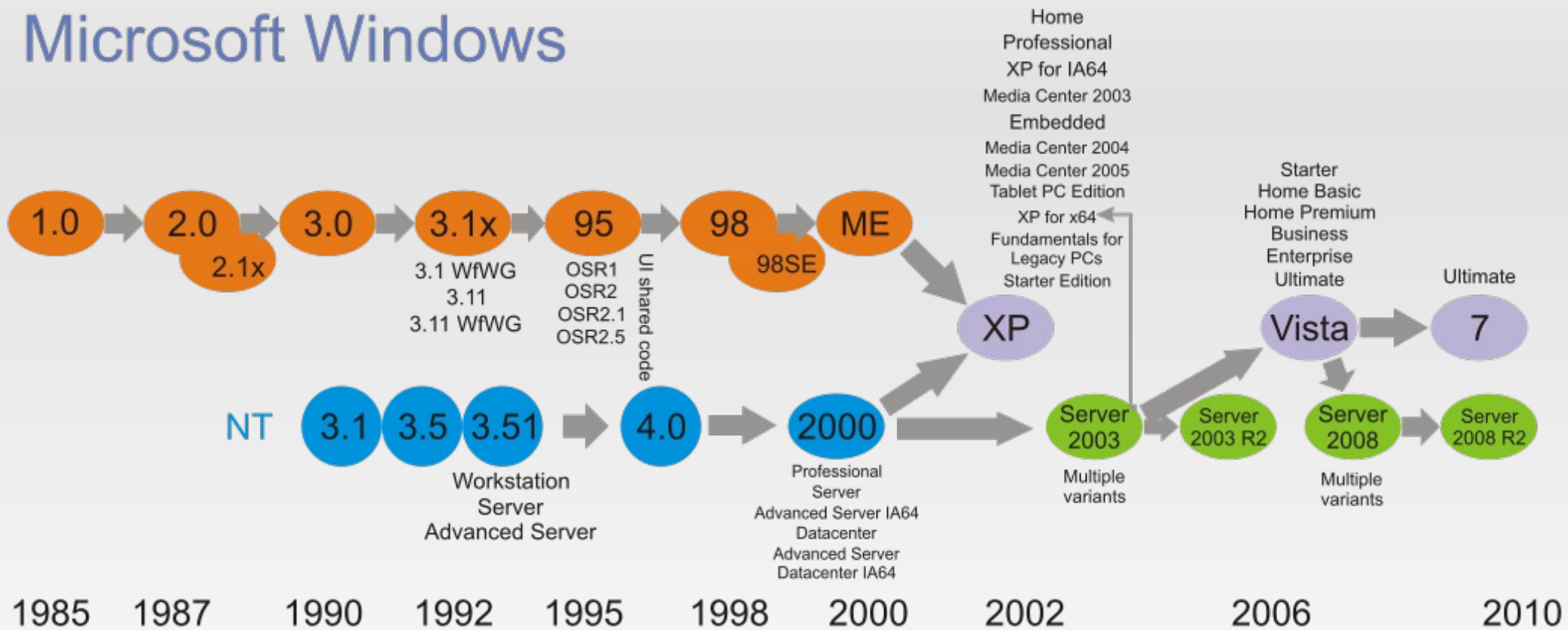
- É um **sistema operacional gráfico** desenvolvido pela Microsoft para computadores padrão IBM-PC (atualmente também em *smartphones*)
- Instalado em aproximadamente 90% dos *desktops* atuais (não lidera nos servidores)
- Lançado em 1985, para adicionar um ambiente gráfico ao MS-DOS, só passou a ser um sistema operacional de fato a partir da versão NT, em 1993
- É multi-tarefa, mas não multi-usuário

Versões em uso

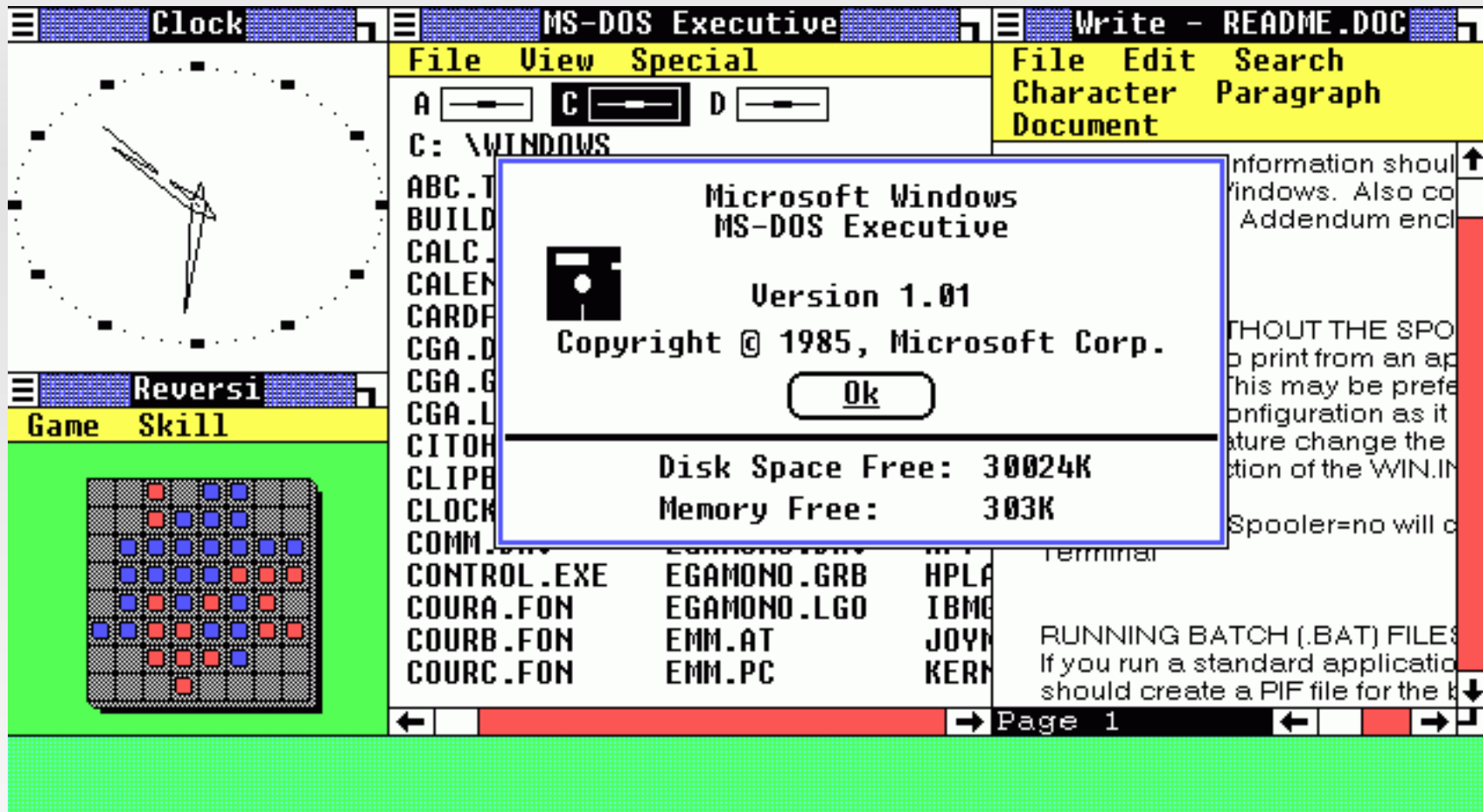
- 98, 2000 – Computadores antigos ou para suporte a sistemas legados
- XP – De 2001, ainda é muito popular
- 2003, 2008 – Versões para servidores
- Vista – Versão atual para *desktops*, ainda não foi adotado em massa por seus elevados requisitos de *hardware*
- Seven – Ainda em fase beta

Histórico

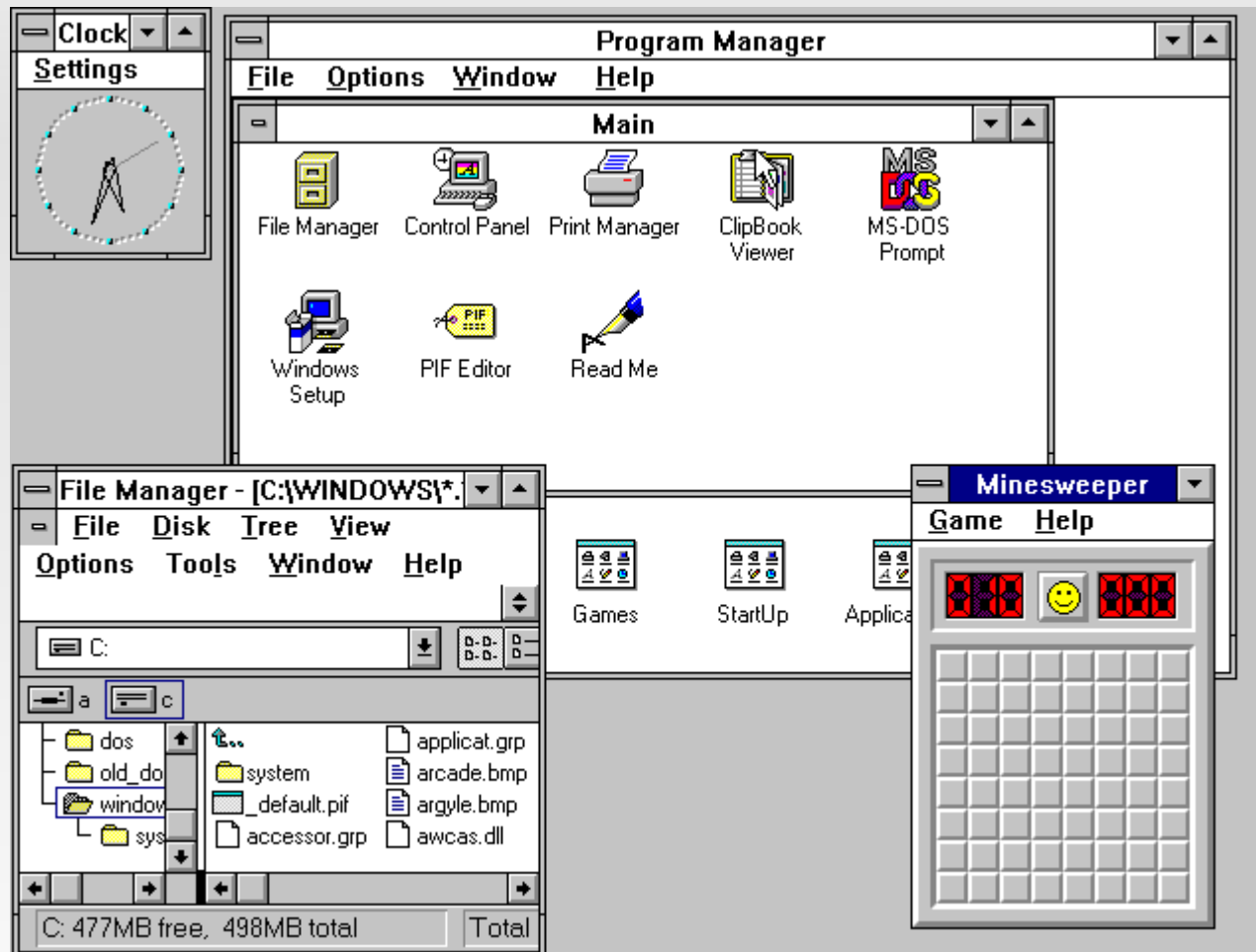
Microsoft Windows



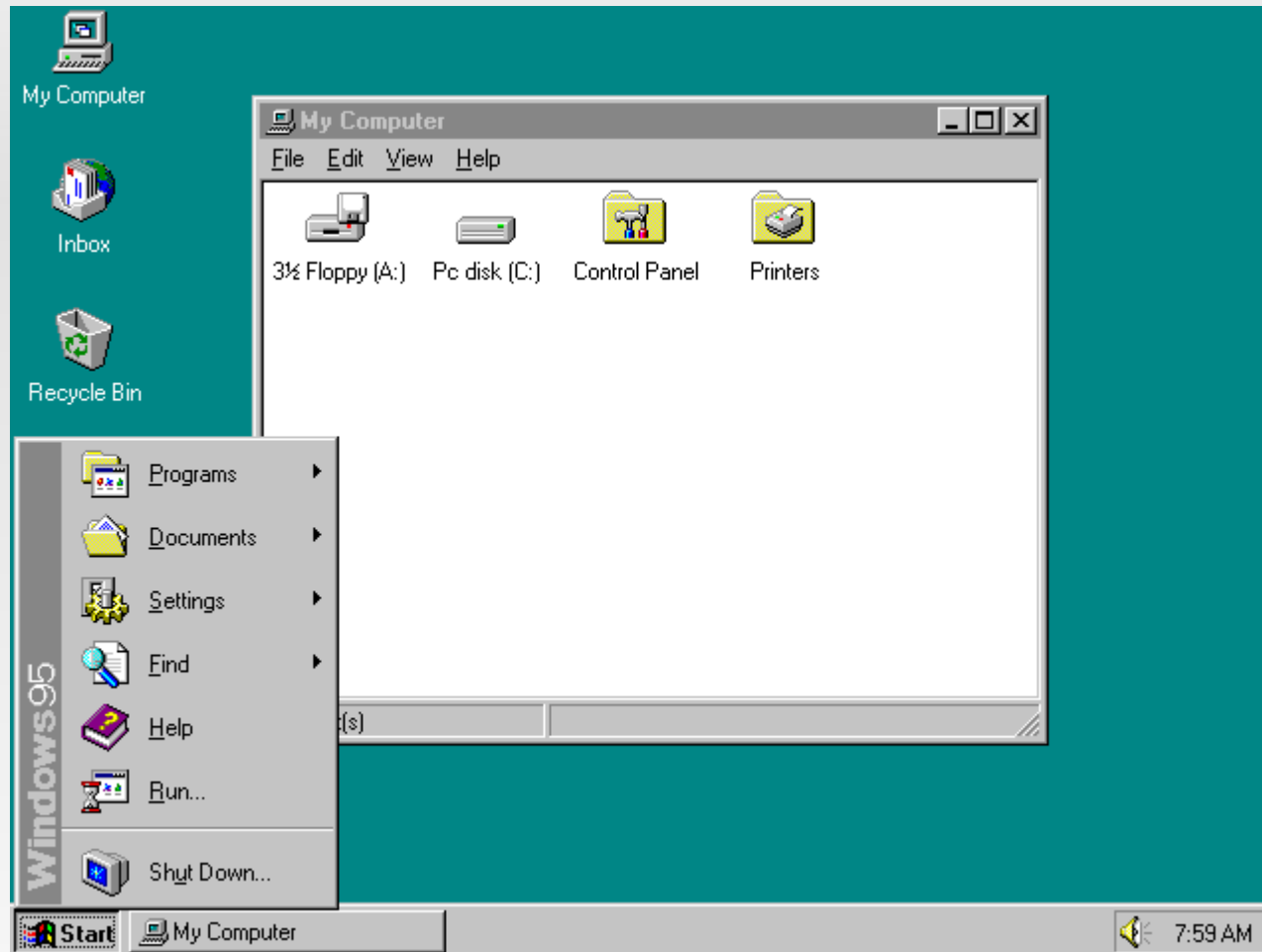
Telas (Windows 1.0)



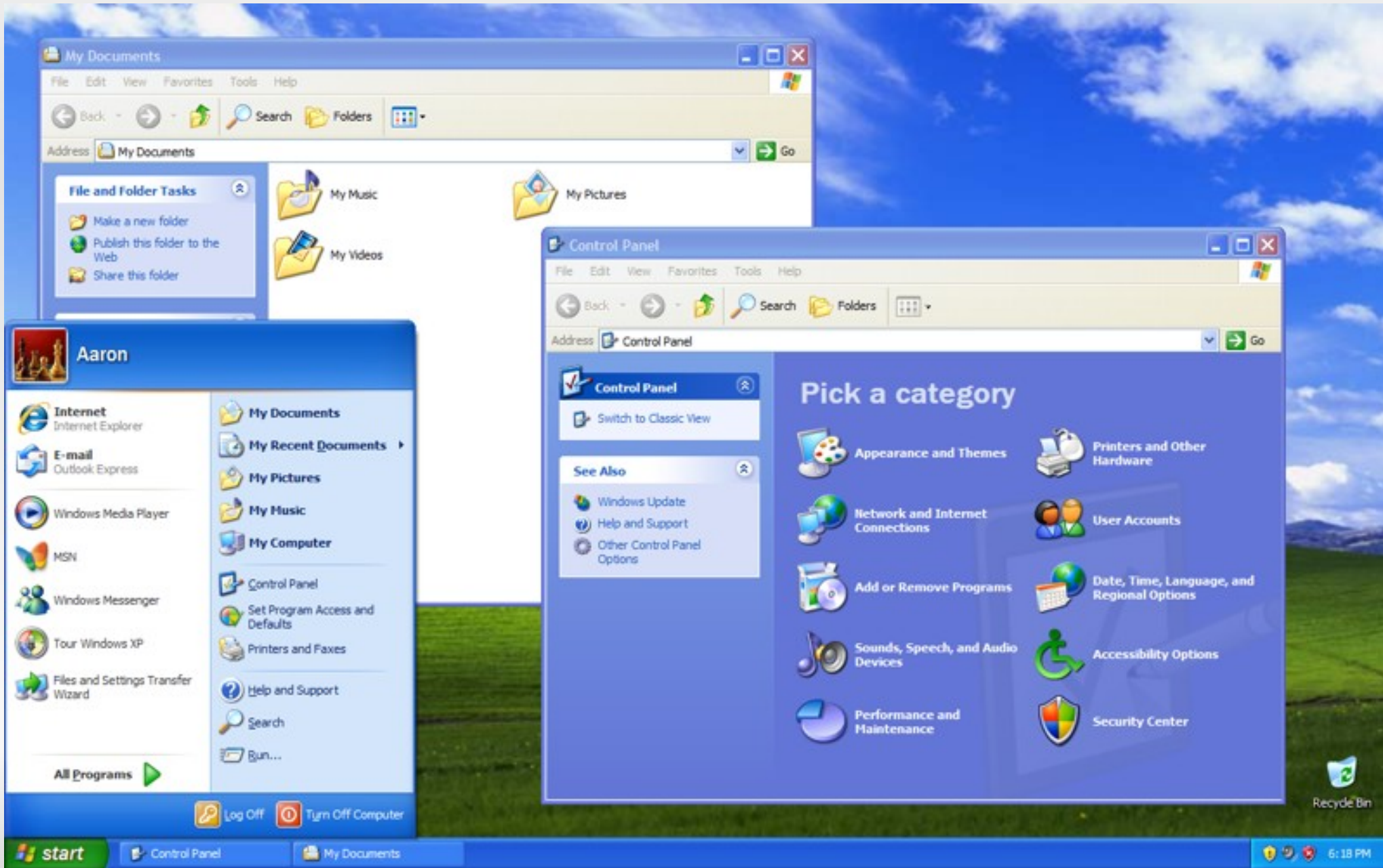
Telas (Windows 3.x)



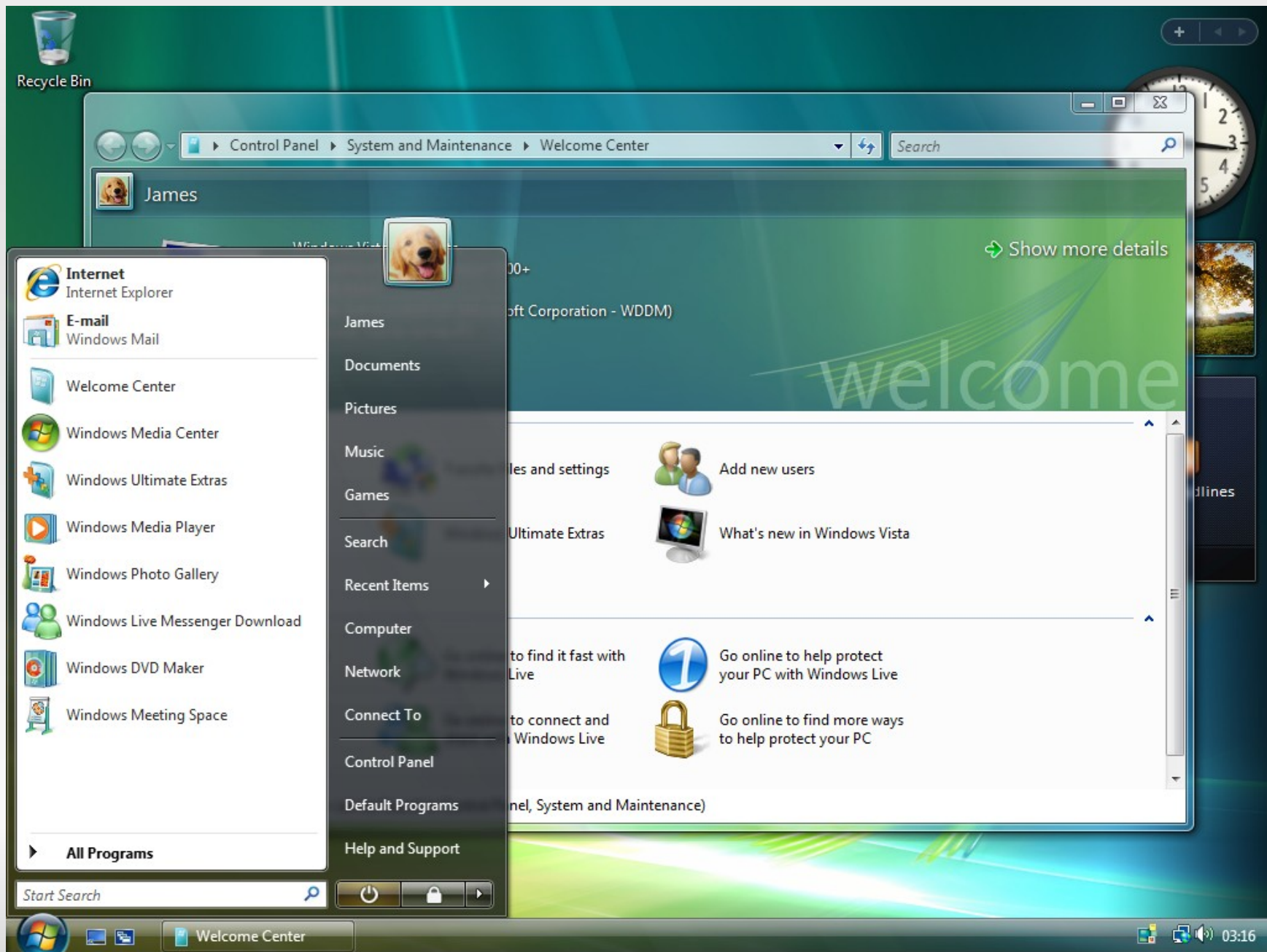
Telas (Windows 95)



Telas (Windows XP)



Telas (Windows Vista)



Segurança

- Grande histórico de falhas de segurança devido a diversos fatores (arquitetura, compatibilidade retroativa, popularidade)
- Obrigatoriedade de instalação (e atualização constante) de softwares como *firewall*, anti-vírus e anti-spam
- Estudos concluíram que um Windows exposto à Internet sem proteções ou atualizações pode ser invadido em até 4 minutos

Referências

- <http://pt.wikipedia.org/wiki/Windows>
- http://en.wikipedia.org/wiki/Microsoft_Windows

Perguntas?